



HERA

Zu den besonderen Merkmalen der Göttin Hera zählte in der griechischen Mythologie ihre Schönheit, die sie mit Stolz erfüllte. Nicht weniger stolz sind wir auf unsere neue Leuchtenkollektion HERA. Eine ganz neue Pendelleuchterserie aus dem Hause Knapstein mit neuester Technik, die es in sich hat. Über die jeweils im Ober- und Unterlicht verbaute Mastersteuerung lässt sich die komplette Leuchtenseite einheitlich dimmen, schalten und in der Lichtfarbe einstellen (Knapstein dynamic white Steuerung). Weiterhin lassen sich unabhängig davon die einzelnen Leuchtkörper nochmal individuell in der Lichtfarbe und Helligkeit regeln. Jeweils zwei Lüfte pro Leuchtkörper ermöglichen es, die einzelnen Leuchtenelemente unterschiedlich in der Höhe einzustellen. Auch für schräge Decken sind die Pendelleuchten HERA selbstverständlich geeignet. 2.314 lm pro Leuchtkörper sorgen dabei für eine homogene und ausgewogene Ausleuchtung. All diese Eigenschaften machen die HERA-Pendelleuchten zu einer stolzen Erweiterung einer hochwertigen Einrichtung.



Master / Follower Lichtsteuerung | Master / Follower light control

- Mit der Master / Follower Funktion steuern Sie die gesamte Ober- oder Unterseite der Leuchte mit nur einer Geste. Alle Einstellungen, die am Master-Reflektor vorgenommen werden, übertragen sich automatisch auf die Follower-Reflektoren der jeweiligen Leuchtenseite (Synchronisationsfunktion)
With the master/follower function, you can control the entire top or bottom of the luminaire with just one gesture. All settings made on the master reflector are automatically transferred to the follower reflectors on the respective side of the luminaire (synchronisation function)
- Nach der Einstellung der Leuchten über den Master-Reflektor, lassen sich die Follower-Reflektoren zusätzlich einzeln und unabhängig von der Mastereinstellung, individuell über die separate Gestensteuerung einstellen
After setting the luminaires via the master reflector, the follower reflectors can also be set individually and independently of the master setting using the separate gesture control
- Die Lichtsteuerung der Master- und Follower-Reflektoren beinhaltet alle Funktionen der Knapstein dynamic white Steuerung wie folgt
The light control of the master and follower reflectors includes all the functions of the Knapstein Dynamic white control system as follows

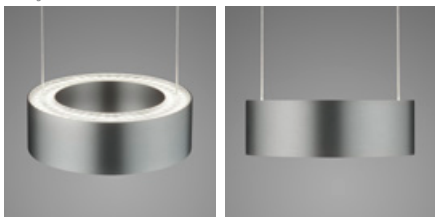


Knapstein dynamic white steuerung | Knapstein dynamic white control

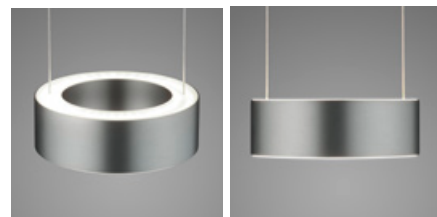
- direkte / indirekte Beleuchtung | direct / indirect lighting
- Ober- und Unterlicht über Gestensteuerung getrennt voneinander schalt- und dimmbar | up- and downlight separately switchable and dimmable with gesture control
- Lichtfarbe von Ober- und Unterlicht ist über Gestensteuerung getrennt voneinander zwischen 2.200 - 3.000 Kelvin einstellbar | Light colour of top- and bottom light can be set separately from each other between 2.200 - 3.000 Kelvin with gesture control
- Memory-Funktion | memory function

Varianten für Leuchtmittelabdeckung | Variants for light source cover

- Wahlmöglichkeit zwischen Prismenabdeckung oder Acrylabdeckung weiß | Choice between prismatic cover or white acrylic cover



Blendfreie Prismenabdeckung, bündig im Leuchtenkörper
Glare-free prismatic cover, flush in the luminaire body



Acrylabdeckung weiß mit seitlicher Sichtkante
White acrylic cover with visible side edge

Stufenlose Lift Höhenverstellung | Stepless Lift height adjustment

- Stufenlose Höhenverstellung in einem Bereich von ca. 750 - 2.300 mm
stepless height adjustment in a range of ca. 750 - 2.300 mm
- schräge Einstellung durch einzelne Liftaufhängung möglich
inclined adjustment possible through individual lift suspension



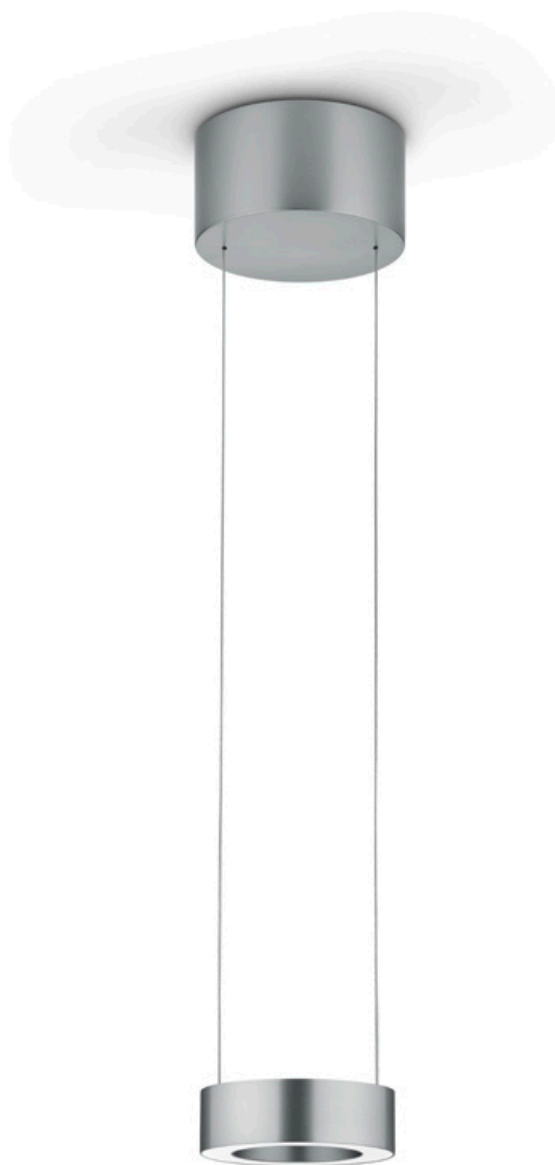
Deckenbaldachin mit Magnethalterung | ceiling canopy with magnetic holder

- keine sichtbaren Schrauben im Deckenbaldachin, da Magnethalterung
no visible screws in the ceiling canopy, because of magnetic holder

Funktionsbeschreibung | functional description

- Die Funktion der Master / Follower Lichtsteuerung zeigt Ihnen auch das Video hinter dem QR-code
The master/follower lighting control function is also shown in the video behind the QR code

QR-Code
folgt



HERA-1

51.516.05-xx – mättnickel | nickel dull

51.516.07-xx – schwarz | black

51.516.34-xx – Effekt Bronze | effect bronze

Leuchtmittel | Illuminant

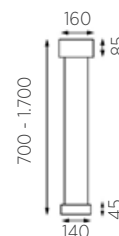
2 x 12 W LED, 2.548 lm, 2.200 - 3.000 K, Ra > 90, EEL-F

Varianten | variants

- 51.516.xx-1 - Prismenabdeckung | prism cover
- 51.516.xx-2 - Acrylabdeckung weiß | acrylic cover white

Info | info

siehe Einleitungseite | see introduction page





HERA-2

51.517.05-xx – mattnickel | nickel dull

51.517.07-xx – schwarz | black

51.517.34-xx – Effekt Bronze | effect bronze

Leuchtmittel | Illuminant

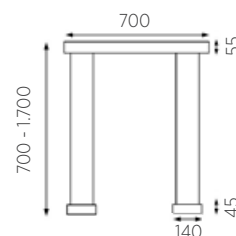
4 x 12 W LED, 5.096 lm, 2.200 - 3.000 K, Ra > 90, EEL-F

Varianten | variants

- 51.517.xx-1 - Prismenabdeckung | prism cover
- 51.517.xx-2 - Acrylabdeckung weiß | acrylic cover white

Info | info

siehe Einleitungseite | see introduction page





HERA-3

51.518.05-xx – mattsilber | nickel dull

51.518.07-xx – schwarz | black

51.518.34-xx – Effekt Bronze | effect bronze

Leuchtmittel | Illuminant

6 x 12 W LED, 7.644 lm, 2.200 - 3.000 K, Ra > 90, EEL-F

Varianten | variants

- 51.518.xx-1 - Prismenabdeckung | prism cover
- 51.518.xx-2 - Acrylabdeckung weiß | acrylic cover white

Info | info

siehe Einleitungseite | see introduction page

