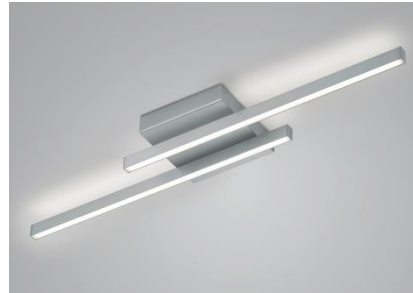


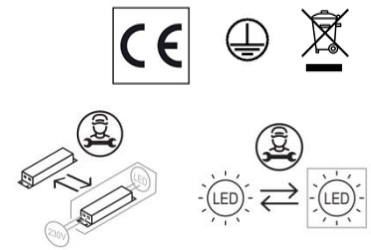


91.366.xx
44 W LED, 5.089 lm, 2.700 K
EEL-F



91.362.xx
38 W, 4.314 lm, 2.700 K
EEL-F

Knapstein
GERMANY



Montage- und Funktionsbeschreibung der NURI Deckenleuchten

Montage

Bitte führen Sie die Montage der Leuchte mit 2 Personen durch.

Der Anschluss der Leuchte darf nur von Fachpersonal ausgeführt werden.

Vor der Installation ist die Anlage spannungsfrei zu schalten.

Lösen Sie die Deckenplatte vom Deckenbaldachin indem Sie beide Teile vorsichtig auseinander ziehen. Lösen Sie dann durch Drehen der Rändelschraube das Stahlseil, welches später als Sicherung dient, von der Deckenplatte. Lösen Sie weiterhin das Erdungskabel an der Deckenplatte. Jetzt können Sie die Deckenplatte problemlos an die von Ihnen gewünschte Position an der Decke verschrauben.

Entfernen Sie die Filzplättchen von der Magnethaltung. Diese dienen lediglich der einfacheren Demontage beider Teile und können jetzt entsorgt werden.

Verbinden Sie nun das Stahlseil (Absturzsicherung) wieder mit der Rändelschraube in der Deckenplatte und das Erdungskabel ebenso an der dafür vorgesehenen Erdungsklemme in der Deckenplatte. Verbinden Sie jetzt das Anschlusskabel, sowie das noch freie Erdungskabel fachgerecht mit der Lüsterklemme mit Ihren Deckenkabeln.

Nach dem elektrischen Anschluss setzen Sie den Leuchtenkörper wieder an die Deckenplatte und achten Sie darauf, dass keine Kabel eingeklemmt sind. Die Halterung erfolgt lediglich über die Magnete.

Schalten und Dimmen der Leuchte

Die Leuchte ist über einen Wandschalter schaltbar.

Sollten Sie die Leuchte dimmen, verwenden Sie bitte als Wanddimmer einen Universal LED Triac Dimmer 2 – 100 W. Die Funktionalität (Dimmbereich) kann stark davon abhängen, welcher Dimmer verwendet wird. Bitte beachten Sie die jeweiligen Angaben des Herstellers in der Bedienungsanleitung zur Einstellung des minimalen Helligkeitswertes. Um zu verhindern, dass es im unteren Dimmbereich zu Teilabschaltungen von LED Segmenten kommt, ist der Dimmbereich des Universaldimmers so anzupassen, dass ein homogenes Lichtbild gewährleistet ist.

Pflege der Leuchte

Zur Pflege der Leuchte benutzen Sie bitte ein weiches, trockenes Baumwolltuch. Verwenden Sie auf keinen Fall Reinigungsmittel oder chemische Zusatzstoffe, da diese die Oberfläche und Lackschicht der Leuchte beschädigen könnten

Wir wünschen viel Freude an unserem Produkt

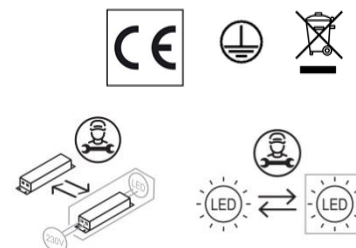


91.366.xx
44 W LED, 5.089 lm, 2.700 K
EEL-F



91.362.xx
38 W, 4.314 lm, 2.700 K
EEL-F

Knapstein
GERMANY



Installation and functional description of NURI ceiling lights

Mounting

Please carry out the assembly of the luminaire with 2 persons.

The connection of the luminaire may only be carried out by qualified personnel.

Before installation, the system must be disconnected from the power supply.

Detach the ceiling plate from the ceiling canopy by carefully pulling both parts apart. Then loosen the steel cable, which will later serve as a fuse, from the ceiling plate by turning the knurled screw. Also disconnect the grounding cable from the ceiling plate. Now you can easily screw the ceiling plate to your desired position on the ceiling.

Remove the felt plates from the magnet holder. These are only for easier disassembly of both parts and can now be disposed of.

Now reconnect the steel cable (fall protection) to the knurled screw in the ceiling plate and the grounding cable to the grounding clamp provided in the ceiling plate.

Now connect the connection cable as well as the still free grounding cable professionally with the luster terminal to your ceiling cables.

After the electrical connection, put the lamp body back on the ceiling plate and make sure that no cables are pinched. The fixture is only held in place by the magnets.

Switching and dimming the luminaire

The luminaire can be switched via a wall switch.

If you want to dim the luminaire, please use a Universal LED Triac Dimmer 2 - 100 W as wall dimmer.

The functionality (dimming range) can strongly depend on which dimmer is used. Please refer to the respective manufacturer's instructions in the user manual for setting the minimum brightness value. To prevent partial shutdown of LED segments in the lower dimming range, the dimming range of the universal dimmer must be adjusted to ensure a homogeneous light pattern.

Care of the luminaire

To care for the luminaire, please use a soft, dry cotton cloth. Do not use detergents or chemical additives, as they may damage the surface and lacquer layer of the lamp.

We wish you much pleasure with our product

Yours, Gebr. Knapstein GmbH

09 / 2022