



Montageanleitung LENE und LENE-TWIN Deckenleuchten

Art. Nr. 91.334, 91.335, 91.336, 91.339.

Montage der Leuchte:

Die Leuchten-Montage nach Möglichkeit mit 2 Personen durchführen

Der Anschluß der Leuchte darf nur vom Fachpersonal ausgeführt werden!

Vor der Installation ist die elektrische Anlage spannungsfrei zu schalten !

Lösen Sie die Deckenplatte vom Deckenbaldachin indem Sie die seitlichen Schrauben lösen.

Schrauben Sie bitte anschließend die Befestigungsplatte durch die Befestigungslöcher an der Decke fest

Achten Sie vor dem Anschrauben auf die Ausrichtung der Leuchte!

Verbinden Sie nun die losen Kabel auf der Primärseite des Trafos sowie das Erdungskabel mit ihren Deckenkabeln fachgerecht mit der beiliegenden Lüsterklemme.

Setzen Sie nun die Leuchte mit dem Deckenbaldachin wieder auf die Befestigungsplatte und verschrauben sie beide Komponenten wieder miteinander an den seitlich dafür vorgesehenen Punkten mit den dazu gehörigen Schrauben

Achten Sie bitte beim Zusammensetzen und Verschrauben darauf, dass keine Kabel eingeklemmt werden.

Schalten und Dimmen der Leuchte.

Die Leuchte ist über einen Wandschalter zu schalten oder über einen Wanddimmer dimmbar.

Unverbindliche Empfehlung für folgende Dimmer-Fabrikate (Vor Einsatz immer testen)

Busch-Jaeger 6523 U	> LED Drehdimmereinsatz 2-100 W (Phasenanschnitt)
Gira 226200	> Dredimmereinsatz 20-500 W (LED-Leistung: 3-100W (Phasenanschnitt))
Jung 225 NVDE	> Dredimmereinsatz 20-500 W (LED-Leistung: 3-100W (Phasenanschnitt))
Berker 2873	> Dredimmereinsatz 20-500 W (LED-Leistung: 3-100W (Phasenanschnitt))
Merten MEG5134-0000	> LED-Universal-Drehdimmer 4 - 400 W
	LED-Leistung: 4-400 W (RL Modus (Phasenanschnitt))
	LED-Leistung: 2-200 W (RC Modus (Phasenabschnitt))

I-LEP Dimmer:

Art. Nr. 06-310000-0200	> LED-Dredimmereinsatz 1-200 W (LED-Leistung: 1-200 W)
Art. Nr. 06-310000-0300	> LED-Drehdimmereinsatz 10 - 300 W (LED-Leistung: 3-100 W)
Art. Nr. 06-320000-0200	> LED-Tastdimmer 1-200 W (Für externen 230V Taster! Für Doseneinbau!)
Art. Nr. 06-320000-0440	> LED-Tastdimmer 1-440 W (Für externen 230V Taster! Für Doseneinbau!)

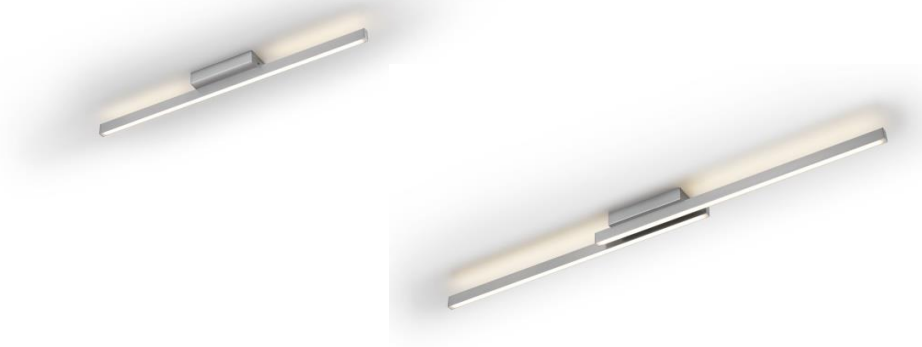
Bitte beachten:

Die Funktionalität (Dimmbereich) kann auch stark davon abhängen, welcher Dimmer verwendet wird.

Pflege der Leuchten:

Zur Pflege der Leuchten benutzen Sie bitte ein weiches, trockenes Baumwolltuch.

Verwenden Sie auf keinen Fall Reinigungsmittel oder chemische Zusatzstoffe, da diese die Oberfläche und Lackschicht der Leuchte beschädigen könnten.



Assembly instructions LENE and LENE-TWIN ceiling lights **Art. Nr. 91.334, 91.335, 91.336, 91.339.**

Mounting the luminaire:

If possible, the luminaire should be installed by 2 persons. The luminaire may only be connected by qualified personnel!
 Before installation, the electrical system must be de-energised !

Loosen the ceiling plate from the ceiling canopy by unscrewing the screws on the side.

Then screw the fixing plate to the ceiling through the fixing holes.

Make sure that the luminaire is aligned before screwing it on!

Now connect the loose cables on the primary side of the transformer as well as the earthing cable with their ceiling cables with the enclosed luster terminal.

Now place the luminaire with the ceiling canopy back on the mounting plate and screw the two components together again at the side screws provided. components to each other at the points provided on the sides with the appropriate screws. When assembling and screwing together, make sure that no cables are pinched.

Switching and dimming the luminaire.

The luminaire can be switched via a wall switch or dimmed via a wall dimmer.

Non-binding recommendation for the following dimmer brands (always test before use)

Busch-Jaeger 6523 U	> LED rotary dimmer insert 2-100 W (phase control)
Gira 226200	> Dredimmer insert 20-500 W (LED output: 3-100W (phase control))
Jung 225 NVDE	> Dredimmer insert 20-500 W (LED output: 3-100W (phase control))
Berker 2873	> Dredimmer insert 20-500 W (LED output: 3-100W (phase control))
Merten MEG5134-0000	> LED universal rotary dimmer 4 - 400 W LED output: 4-400 W (RL mode (phase control)) LED output: 2-200 W (RC mode (phase cut))

I-LEP dimmer:

Art. No. 06-310000-0200	> LED dredimmer insert 1-200 W (LED power: 1-200 W)
Art. No. 06-310000-0300	> LED rotary dimmer insert 10 - 300 W (LED power: 3-100 W)
Art. No. 06-320000-0200	> LED touch dimmer 1-200 W (For external 230V push-button! For flush mounting!)
Art. No. 06-320000-0440	> LED touch dimmer 1-440 W (For external 230V push-button! For recessed mounting!)

Please note:

The functionality (dimming range) may also depend heavily on which dimmer is used.

Care of the luminaires:

To care for the luminaires, please use a soft, dry cotton cloth.

Never use cleaning agents or chemical additives, as these will damage the surface and lacquer layer of the luminaire. the surface and lacquer coating of the luminaire.