

# Deckenleuchten

ceiling lamps



Einführung

Pendelleuchten

Deckenfluter

Stichleuchten

Leseleuchten

Tischleuchten

**Deckenleuchten**

Wandleuchten

Zubehör

Verzeichnisse



## Artikel | article

**91.343.05**

mattnickel | nickel dull

**91.343.08**

weiß | white

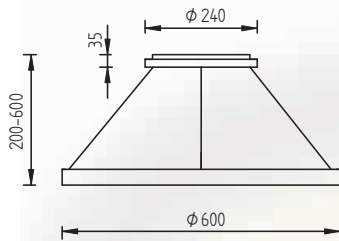
## Leuchtmittel | lamps

50 W LED - 3.250 lm - 2.700 K - Ra &gt; 90

## Info | info

- zentral dimmbar über Phasenabschrittdimmer  
dimmable with trailing-edge phase dimmer
- höhenstellbar bis 600 mm  
height adjustable to 600 mm
- direkte / indirekte Beleuchtung  
direct / indirect lighting
- Energieeffizienzklasse A  
Energy Efficiency Class A

## Zeichnung | technical drawing



91.343.05

Artikel | article

**91.334.05**

mattnickel | nickel dull

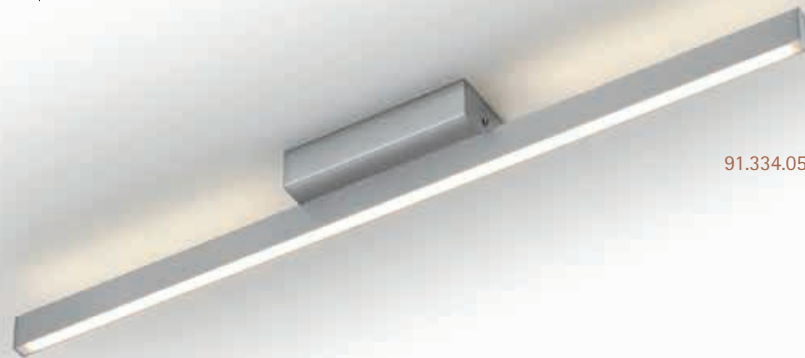
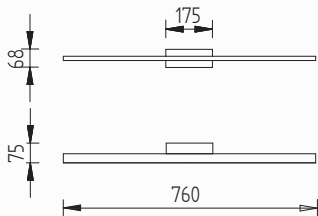
Leuchtmittel | lamps

22 W LED - 1.550 lm - 2.700 K - Ra > 90

Info | info

- zentral dimmbar über Phasenabschrittdimmer  
dimmable with trailing-edge phase dimmer
- direkte / indirekte Beleuchtung  
direct / indirect lighting
- Energieeffizienzklasse A  
Energy Efficiency Class A

Zeichnung | technical drawing



91.334.05

**Artikel | article****91.335.05**

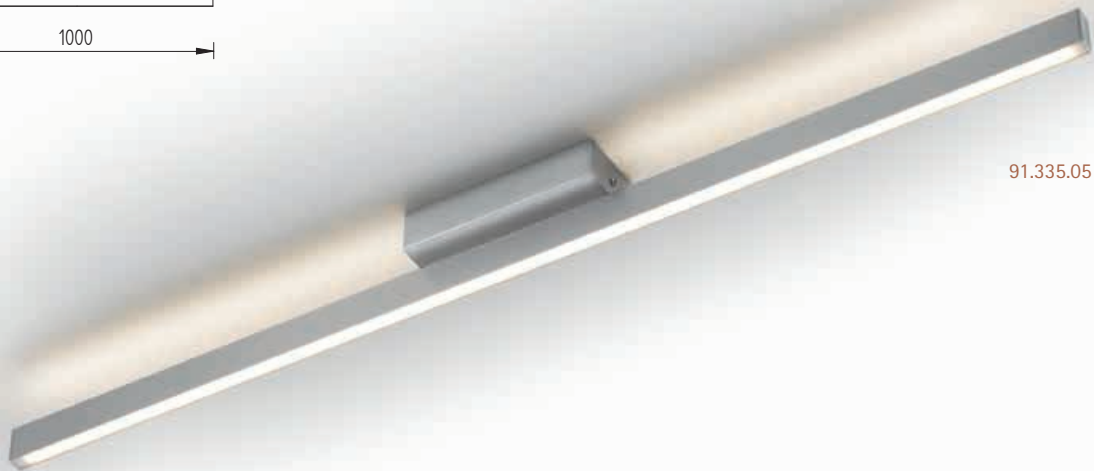
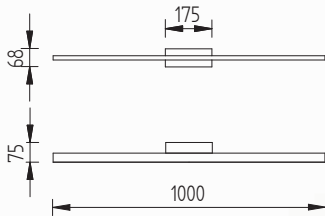
mattnickel | nickel dull

**Leuchtmittel | lamps**

30 W LED - 2.160 lm - 2.700 K - Ra &gt; 90

**Info | info**

- zentral dimmbar über Phasenabschrittdimmer  
dimmable with trailing-edge phase dimmer
- direkte / indirekte Beleuchtung  
direct / indirect lighting
- Energieeffizienzklasse A  
Energy Efficiency Class A

**Zeichnung | technical drawing**

91.335.05

Artikel | article

**91.336.05**

mattnickel | nickel dull

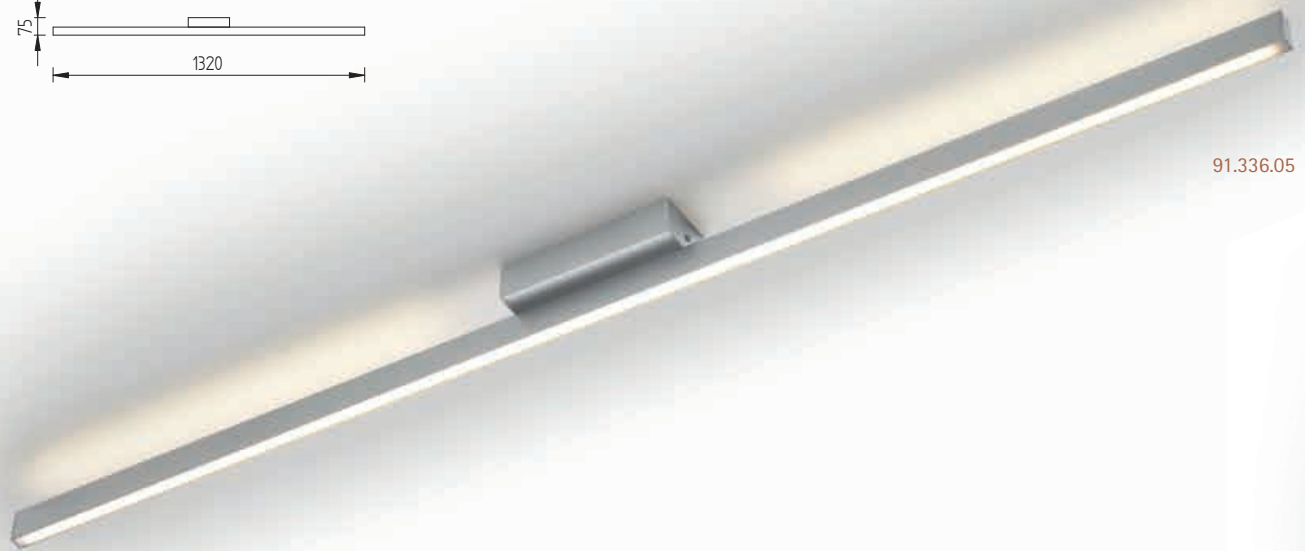
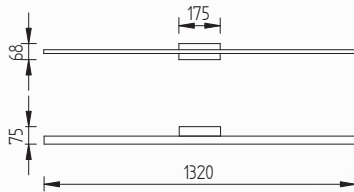
Leuchtmittel | lamps

40 W LED - 3.080 lm - 2.700 K - Ra > 90

Info | info

- zentral dimmbar über Phasenabschrittdimmer  
dimmabel with trailing-edge phase dimmer
- direkte / indirekte Beleuchtung  
direct / indirect lighting
- Energieeffizienzklasse A  
Energy Efficiency Class A

Zeichnung | technical drawing



91.336.05

## Artikel | article

**91.339.05**

mattnickel | nickel dull

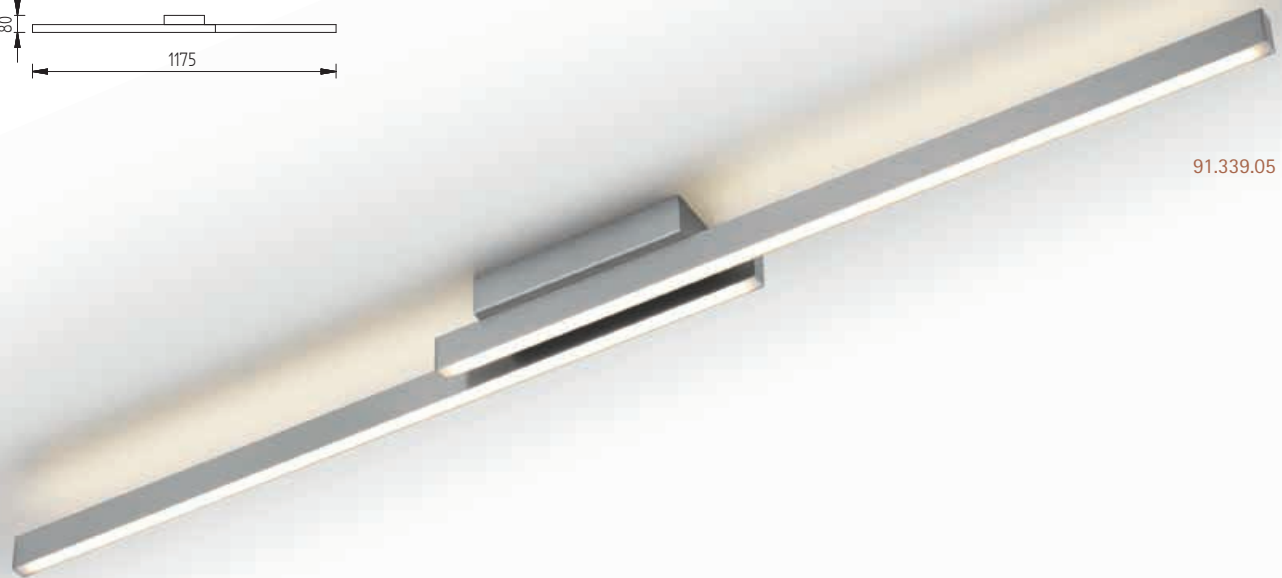
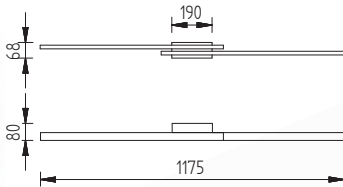
## Leuchtmittel | lamps

38 W LED - 2.810 lm - 2.700 K - Ra &gt; 90

## Info | info

- zentral dimmbar über Phasenabschrittdimmer  
dimmable with trailing-edge phase dimmer
- direkte / indirekte Beleuchtung  
direct / indirect lighting
- Energieeffizienzklasse A  
Energy Efficiency Class A

## Zeichnung | technical drawing



91.339.05



Artikel | article

**91.346.08**

weiß | white

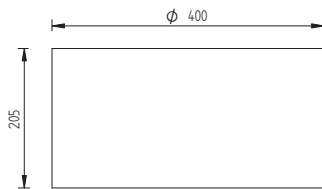
Leuchtmittel | lamps

3 x E 27 LED excl.

Info | info

- Schirm Leinen stone | shade linen stone  
ø 400 mm, H. 200 mm
- Auf Anfrage bieten wir Ihnen die Leuchte auch in weiteren Größen und Schirmmaterialien an  
upon request we can also offer the lamps in other sizes and shade materials
- Abdeckung in Polycarbonat, lose unten eingelegt  
Polycarbonate cover, loosely inserted at the bottom

Zeichnung | technical drawing



## Artikel | article

**91.341.54**

mattnickel-Blattmetall gold

nickel dull-metal foil gold

**91.341.58**

mattnickel-weiß | nickel dull-white

**91.341.59**

mattnickel-Blattmetall silber

nickel dull-metal foil silver

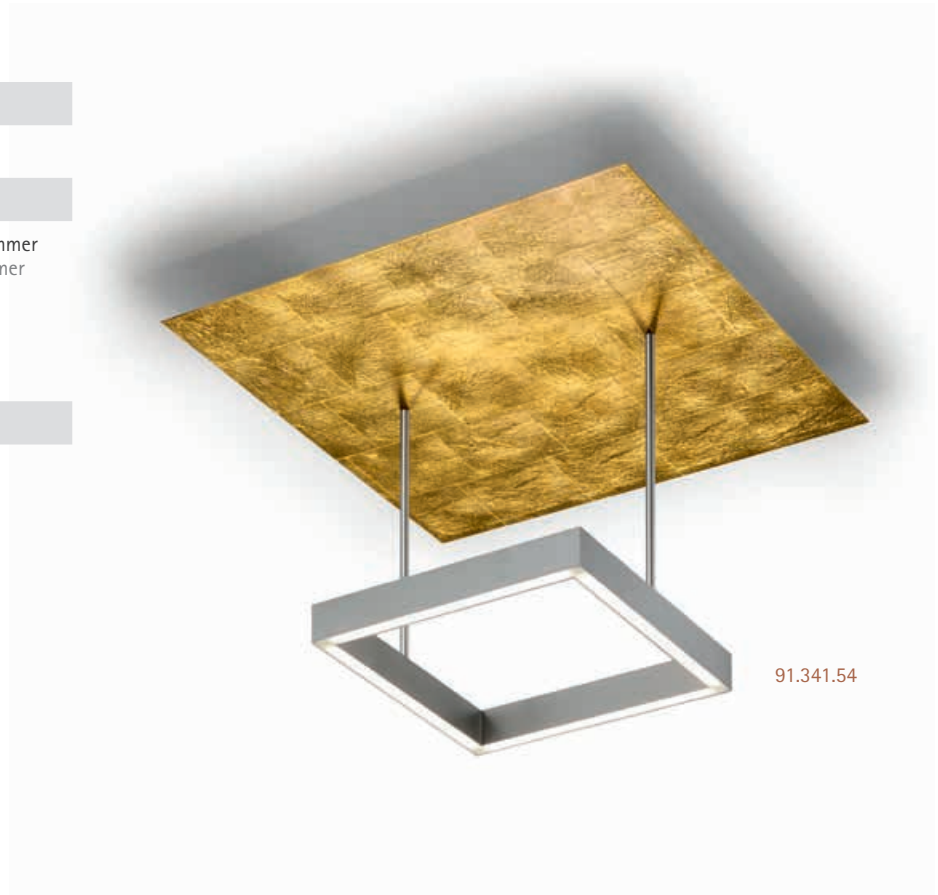
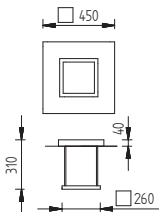
## Leuchtmittel | lamps

37 W LED - 2.800 lm - 2.700 K - Ra &gt; 90

## Info | info

- zentral dimmbar über Phasenabschrittdimmer  
dimmable with trailing - edge phase dimmer
- direkte / indirekte Beleuchtung  
direct / indirect lighting
- Energieeffizienzklasse A  
Energy Efficiency Class A

## Zeichnung | technical drawing



Artikel | article

**91.329.05**

mattnickel | nickel dull

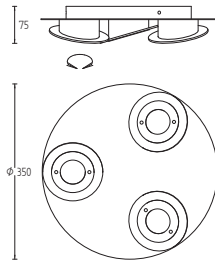
Leuchtmittel | lamps

3 x 8 W LED - 2.400 lm - 2.700 K - Ra > 90

Info | info

- zentral dimmbar über Phasenabschrittdimmer  
dimmable with trailing-edge phase dimmer
- Strahler 180 ° drehbar | spotlight 180 ° rotatable
- Glas satiniert weiß | glass satin white
- Energieeffizienzklasse A+  
Energy Efficiency Class A+

Zeichnung | technical drawing



91.329.05

Artikel | article

**91.333.05**

mattnickel | nickel dull

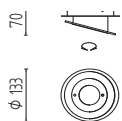
Leuchtmittel | lamps

8 W LED - 800 lm - 2.700 K - Ra > 90

Info | info

- zentral dimmbar über Phasenabschrittdimmer  
dimmable with trailing-edge phase dimmer
- Strahler 180 ° drehbar | spotlight 180 ° rotatable
- Glas satiniert weiß | glass satin white
- Energieeffizienzklasse A+  
Energy Efficiency Class A+

Zeichnung | technical drawing



91.333.05

## Artikel | article

**91.331.05**

mattnickel | nickel dull

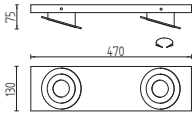
## Leuchtmittel | lamps

2 x 8 W LED - 1.600 lm - 2.700 K - Ra &gt; 90

## Info | info

- zentral dimmbar über Phasenabschrittdimmer  
dimmable with trailing-edge phase dimmer
- Strahler 180 ° drehbar | spotlight 180 ° rotatable
- Glas satiniert weiß | glass satin white
- Energieeffizienzklasse A+  
Energy Efficiency Class A+

## Zeichnung | technical drawing



91.331.05

## Artikel | article

**91.330.05**

mattnickel | nickel dull

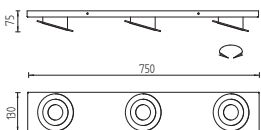
## Leuchtmittel | lamps

3 x 8 W LED - 2.400 lm - 2.700 K - Ra &gt; 90

## Info | info

- zentral dimmbar über Phasenabschrittdimmer  
dimmable with trailing-edge phase dimmer
- Strahler 180 ° drehbar | spotlight 180 ° rotatable
- Glas satiniert weiß | glass satin white
- Energieeffizienzklasse A+  
Energy Efficiency Class A+

## Zeichnung | technical drawing



91.330.05

Artikel | article

**91.308.03**

Messing matt | brass dull

**91.308.05**

mattnickel | nickel dull

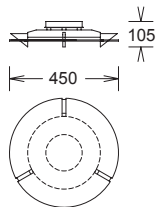
Leuchtmittel | lamps

19 W LED - 2.700 lm - 2.900 K - Ra > 90

Info | info

- zentral dimmbar über Phasenabschrittdimmer  
dimmabel with trailing-edge phase dimmer
- Glas satiniert weiß | glass satin white
- Energieeffizienzklasse A++  
Energy Efficiency Class A++

Zeichnung | technical drawing



91.308.05

## Artikel | article

**91.110.01**

Messing matt | brass dull

**91.110.05**

mattnickel | nickel dull

**91.110.06**

chrom | chrome

## Leuchtmittel | lamps

1 x E 27 LED excl.

## Info | info

- Glas mit Bajonettverschluss  
glass with bayonet lock
- Glas satiniert weiß | glass satin white

## Zeichnung | technical drawing



91.110.05

## Artikel | article

**91.120.01**

Messing matt | brass dull

**91.120.05**

mattnickel | nickel dull

**91.120.06**

chrom | chrome

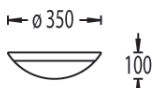
## Leuchtmittel | lamps

2 x E 27 LED excl.

## Info | info

- Glas mit Bajonettverschluss  
glass with bayonet lock
- Glas satiniert weiß | glass satin whit

## Zeichnung | technical drawing



91.120.01

Artikel | article

**91.332.19**

mattnickel-chrom | nickel dull-chrome

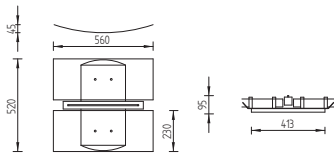
Leuchtmittel | lamps

2 x 15 W LED - 2.800 lm - 2.700 K - Ra > 90

Info | info

- zentral dimmbar über Phasenabschrittdimmer  
dimmabel with trailing-edge phase dimmer
- Glas opal matt weiß | glass opal dull white
- Energieeffizienzklasse A+  
Energy Efficiency Class A+

Zeichnung | technical drawing



## Artikel | article

**91.327.03**

Messing matt | brass dull

**91.327.05**

mattnickel | nickel dull

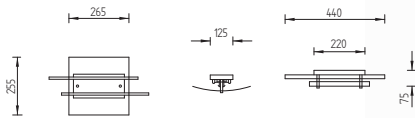
## Leuchtmittel | lamps

15 W LED - 1.400 lm - 2.700 K - Ra &gt; 90

## Info | info

- zentral dimmbar über Phasenabschrittdimmer  
dimmable with trailing-edge phase dimmer
- Glas opal matt weiß | glass opal dull white
- Energieeffizienzklasse A+  
Energy Efficiency Class A+

## Zeichnung | technical drawing



91.327.05



Artikel | article

**91.310.03**

Messing matt | brass dull

**91.310.05**

mattnickel | nickel dull

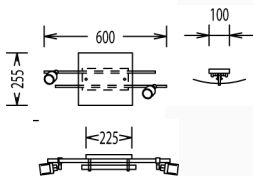
Leuchtmittel | lamps

- 15 W LED - 1.400 lm - 2.700 K - Ra > 90
- 2 x 5 W LED G9 - 960 lm - 2.900 K  
nicht dimmbar | not dimmable

Info | info

- zentral dimmbar über Phasenabschrittdimmer  
bei Einsatz von dimmbaren Strahlerleuchtmitteln  
dimmable with trailing-edge phase dimmer by use  
of dimmable G9 bulbs
- Glas opal matt weiß | glass opal dull white
- Strahlerglas Bleikristall satiniert weiß  
Spotlight crystal glass satin white
- Energieeffizienzklasse A+  
Energy Efficiency Class A+

Zeichnung | technical drawing



91.310.03



## Artikel | article

**91.311.03**

Messing matt | brass dull

**91.311.05**

mattnickel | nickel dull

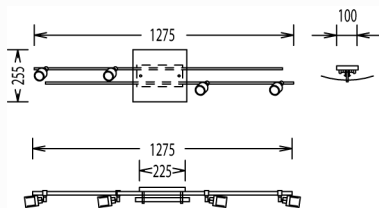
## Leuchtmittel | lamps

- 15 W LED - 1.400 lm - 2.700 K - Ra > 90
- 4 x 5 W LED G9 - 1.920 lm - 2.900 K
- nicht dimmbar | not dimmable

## Info | info

- zentral dimmbar über Phasenabschrittdimmer bei Einsatz von dimmbaren Strahlerleuchtmitteln  
dimmable with trailing-edge phase dimmer by use of dimmable G9 bulbs
- Glas opal matt weiß | glass opal dull white
- Strahlerglas Bleikristall satiniert weiß  
Spotlight crystal glass satin white
- Energieeffizienzklasse A+  
Energy Efficiency Class A+

## Zeichnung | technical drawing



Artikel | article

**91.325.03**

Messing matt | brass dull

**91.325.05**

mattnickel | nickel dull

**91.325.06**

chrom | chrome

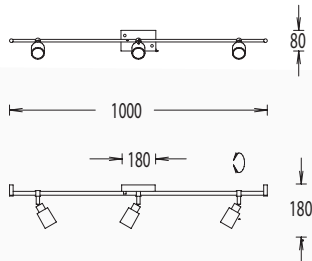
Leuchtmittel | lamps

3 x 4,5 W LED – 1.560 lm – 2.700 K – Ra > 90

Info | info

- zentral dimmbar über Phasenabschrittdimmer  
dimmable with trailing-edge phase dimmer
- Glas Bleikristall satiniert weiß  
crystal glass satin white
- Energieeffizienzklasse A+  
Energy Efficiency Class A+

Zeichnung | technical drawing



91.325.06

## Artikel | article

**91.324.03**

Messing matt | brass dull

**91.324.05**

mattnickel | nickel dull

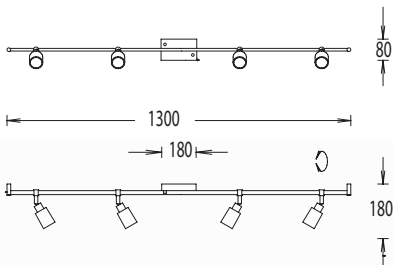
## Leuchtmittel | lamps

4 x 4,5 W LED - 2.080 lm - 2.700 K - Ra &gt; 90

## Info | info

- zentral dimmbar über Phasenabschrittdimmer  
dimmable with trailing-edge phase dimmer
- Glas Bleikristall satiniert weiß  
crystal glass satin white
- Energieeffizienzklasse A+  
Energy Efficiency Class A+

## Zeichnung | technical drawing



91.324.05

Artikel | article

**21.757.03**

Messing matt | brass dull

**21.757.05**

mattnickel | nickel dull

**21.757.06**

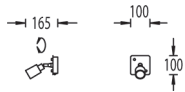
chrom | chrome

Leuchtmittel | lamps

5 W LED G9 – 480 lm - 2.900 K

nicht dimmbar | not dimmable

Zeichnung | technical drawing



21.757.03

Artikel | article

**21.758.03**

Messing matt | brass dull

**21.758.05**

mattnickel | nickel dull

**21.758.06**

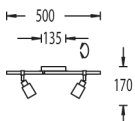
chrom | chrome

Leuchtmittel | lamps

2 x 5 W LED G9 – 960 lm - 2.900 K

nicht dimmbar | not dimmable

Zeichnung | technical drawing



21.758.06

## Artikel | article

**91.267.03**

Messing matt | brass dull

**91.267.05**

mattnickel | nickel dull

**91.267.06**

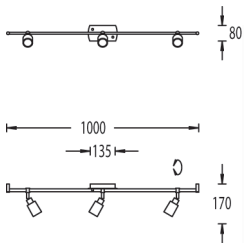
chrom | chrome

## Leuchtmittel | lamps

3 x 5 W LED G9 – 1.440 lm – 2.900 K

nicht dimmbar | not dimmable

## Zeichnung | technical drawing



91.267.05

## Infos für alle Artikel | infos

- zentral dimmbar über Phasenabschnittdimmer bei Einsatz von dimmbaren Strahlerleuchtmitteln  
dimmabel with trailing-edge phase dimmer by use of dimmable G9 bulbs
- Glas Bleikristall satiniert weiß  
crystal glass satin white
- Energieeffizienzklasse A+  
Energy Efficiency Class A+

Artikel | article

**91.271.03**

Messing matt | brass dull

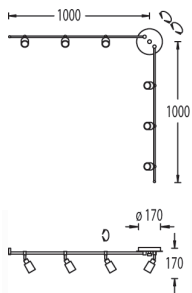
**91.271.05**

mattnickel | nickel dull

Leuchtmittel | lamps

6 x 5 W LED G9 – 2.880 lm - 2.900 K  
nicht dimmbar | not dimmable

Zeichnung | technical drawing



91.271.05

## Artikel | article

**91.268.03**

Messing matt | brass dull

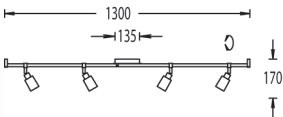
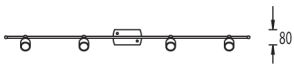
**91.268.05**

mattnickel | nickel dull

## Leuchtmittel | lamps

4 x 5 W LED G9 – 1.920 lm – 2.900 K  
nicht dimmbar | not dimmable

## Zeichnung | technical drawing



91.268.05

## Infos für alle Artikel | infos

- zentral dimmbar über Phasenabschnittdimmer bei Einsatz von dimmbaren Strahlerleuchtmitteln  
dimmable with trailing-edge phase dimmer by use of dimmable G9 bulbs
- Glas Bleikristall satiniert weiß  
crystal glass satin white
- Energieeffizienzklasse A+  
Energy Efficiency Class A+